

LA PRÉSERVATION DE CE PATRIMOINE EST DU RESSORT DE TOUTES ET TOUS.

La haie nécessite d'être entretenue pour garantir sa longévité et rendre les différents services attendus. L'arrachage de tout ou partie de la haie est réglementé dans de nombreuses situations.

Avant tout projet, il est donc nécessaire de vous renseigner auprès de la **DDTM du Morbihan - Guichet unique Haie**
Courriel : ddtm-haie@morbihan.gouv.fr

Ce guichet vous indiquera les différentes règles pouvant s'appliquer à votre projet

Patrimoine & Paysage

Sites inscrits et classés
- Loi 1930 -

Monuments historiques et site patrimonial remarquable

Allées et alignements d'arbres

Urbanisme

Documents d'urbanisme
- Eléments de paysage et espace boisé classé -

Délibération du conseil municipal
- Eléments de paysage -

Environnement

Natura 2000

Arrêtés préfectoraux
Protection de biotope
Réserves naturelles

Espèces protégées

Loi sur l'eau

Qualité de l'eau - Aménagement foncier - Agriculture

Périmètre de captage d'eau potable

Aménagement foncier

Politique agricole commune

Arrêtés préfectoraux
sur les linéaires de boisement

CAS PARTICULIER DE LA COUPE À BLANC ET DU RECÉPAGE

Ces techniques sont admises mais des précautions sont nécessaires pour préserver la haie :

- intervention en hiver
- méthode à réserver à certaines espèces : châtaignier, charme, frêne par exemple
- coupe franche effectuée au ras du sol sans éclatement de souche en utilisant un outillage adapté
- conservation des arbres de haut jet et des arbres remarquables
- regarnissage des parties de haie altérées
- respect d'une périodicité adaptée (à moduler en fonction des espèces, 15 ans minimum)

SANCTION

Le non-respect de la réglementation est passible de sanctions administratives, pénales et financières



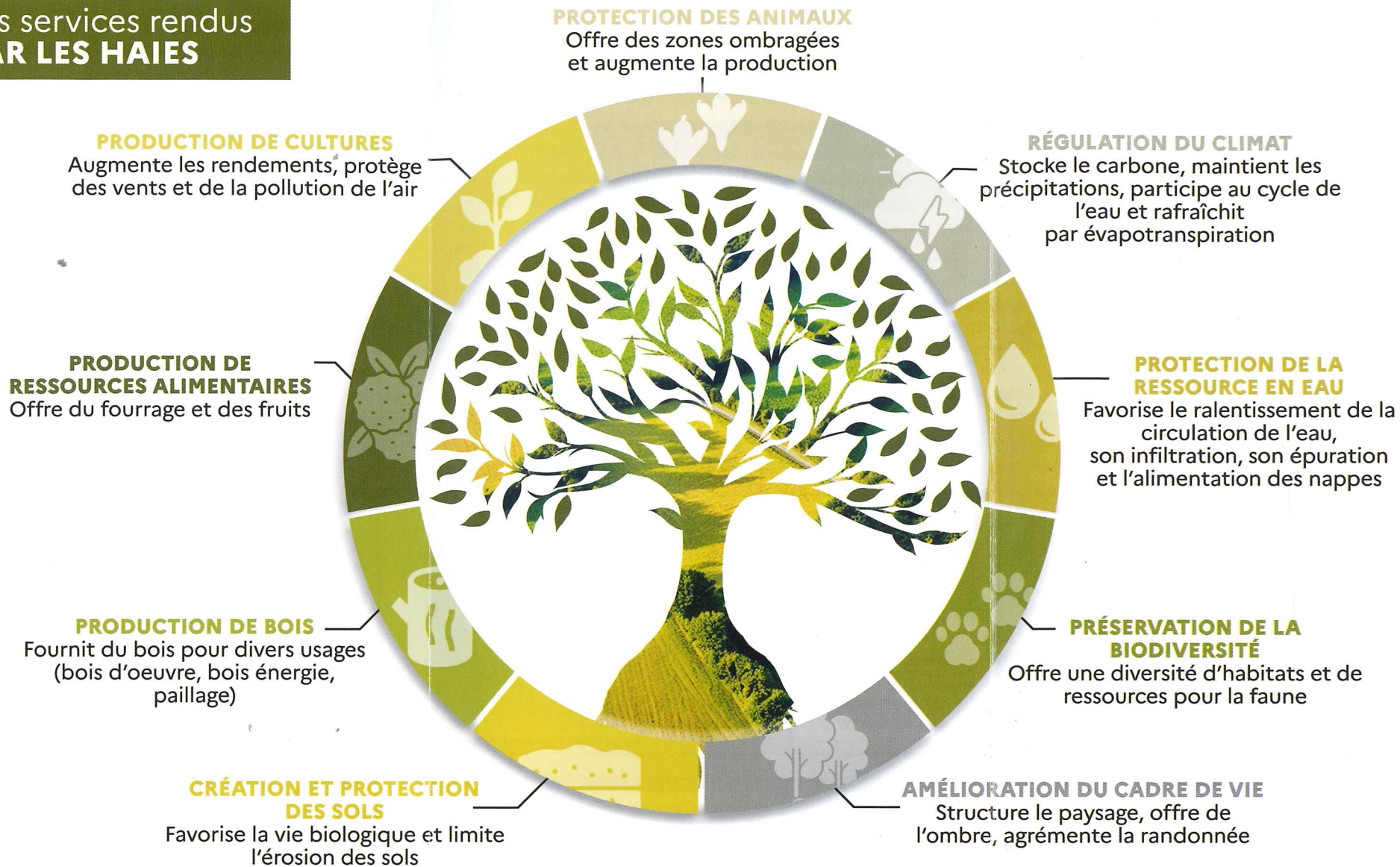
GUICHET UNIQUE HAIE

pour connaître
la réglementation
sur les haies

Sept. 2024

Direction
Départementale
des Territoires
et de la Mer

Les services rendus PAR LES HAIES



Créées par l'homme, les haies jouent un rôle paysager, environnemental et économique important. Les haies bocagères, composées d'arbres, d'arbustes et de buissons, offrent de multiples ressources et assurent de nombreuses fonctions indispensables à tous les êtres vivants.